

ميراج ثقة ... تميز ... التزام

ميراج
MIRAGE
مبتدئ الأوراق المالية

www.miragebrokerage.org



تحليل المؤشر الرئيسي EGX30

دعم 1

19670

دعم 2

19120

مقاومة 1

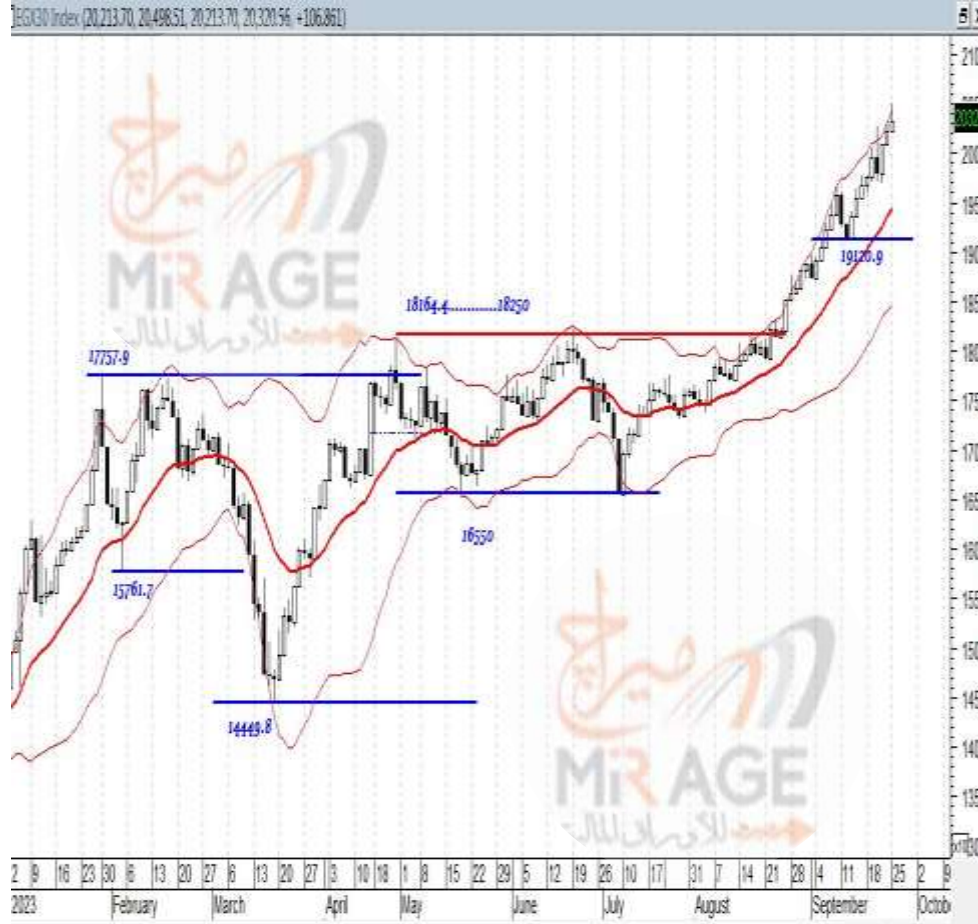
20500

مقاومة 2

21000

الاعلاق

19901



يتحرك المؤشر الان في اتجاه صاعد علي
المدى القصير والمتوسط بعد اختراق
مستويات المقاومة 18400 نقطه لاعلي
وبالتالي تكون مستهدفنا القادمه
20500 كمستهدف اول على المدى قصير
الاجل .. و مستوى 21000 على المدى
متوسط الاجل .. على ان تكون مستويات
الدعم الحاليه 19120 نقطه على المدى
القصير ومستوى 18400 نقطه على المدى
المتوسط ...

تحليل مؤشر EGX70

دعم 1

3500

دعم 2

3072

مقاومة 1

3900

مقاومة 2

4250

الاعلاق

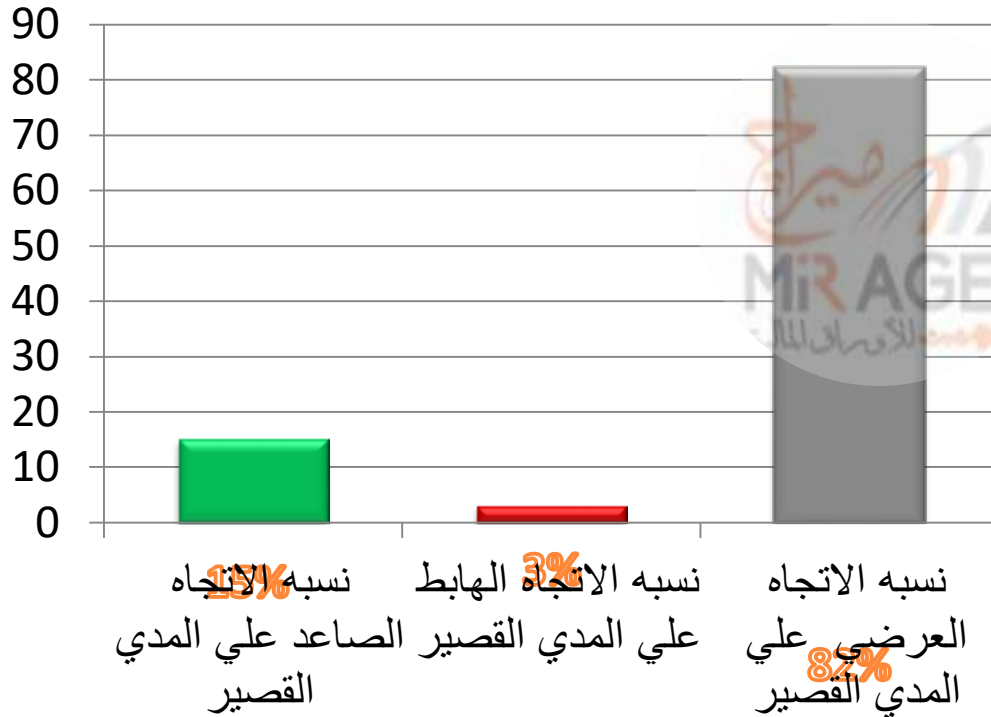
3749



يتحرك المؤشر في اتجاه صاعد علي
المدى القصير ومتوسط الاجل وذلك
بعد اختراق مستوي المقاومة 3125
نقطه لاعلي ليصبح المستهدف الاول
للمؤشر علي المدى القصير 3900
ثم 4250 نقطه علي المدى المتوسط
والطويل ويصبح بالتالي دعم المؤشر
الحالي علي المدى القصير
3500 نقطه و 3072 علي المدى
المتوسط والطويل

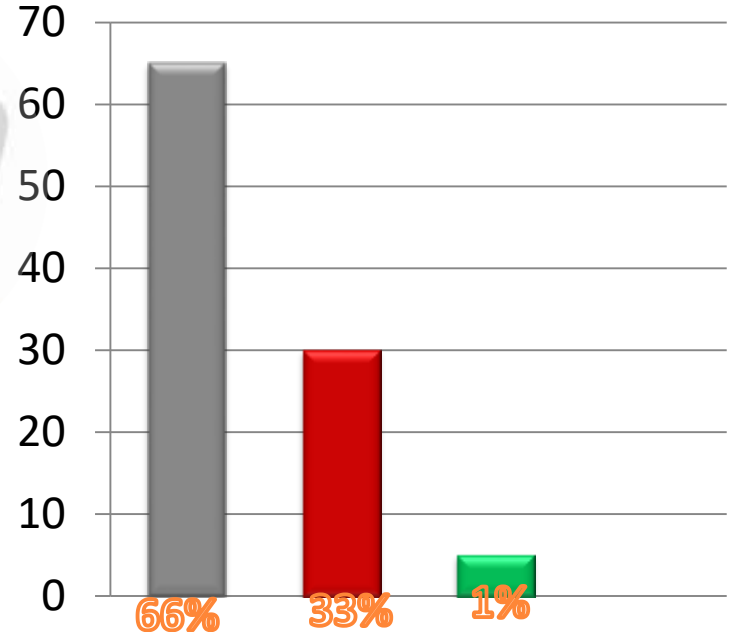
نسبة اتجاهات الاسهم علي المدى المتوسط

- نسبة الاتجاه الصاعد علي المدى القصير
- نسبة الاتجاه الهابط علي المدى القصير
- نسبة الاتجاه العرضي علي المدى القصير

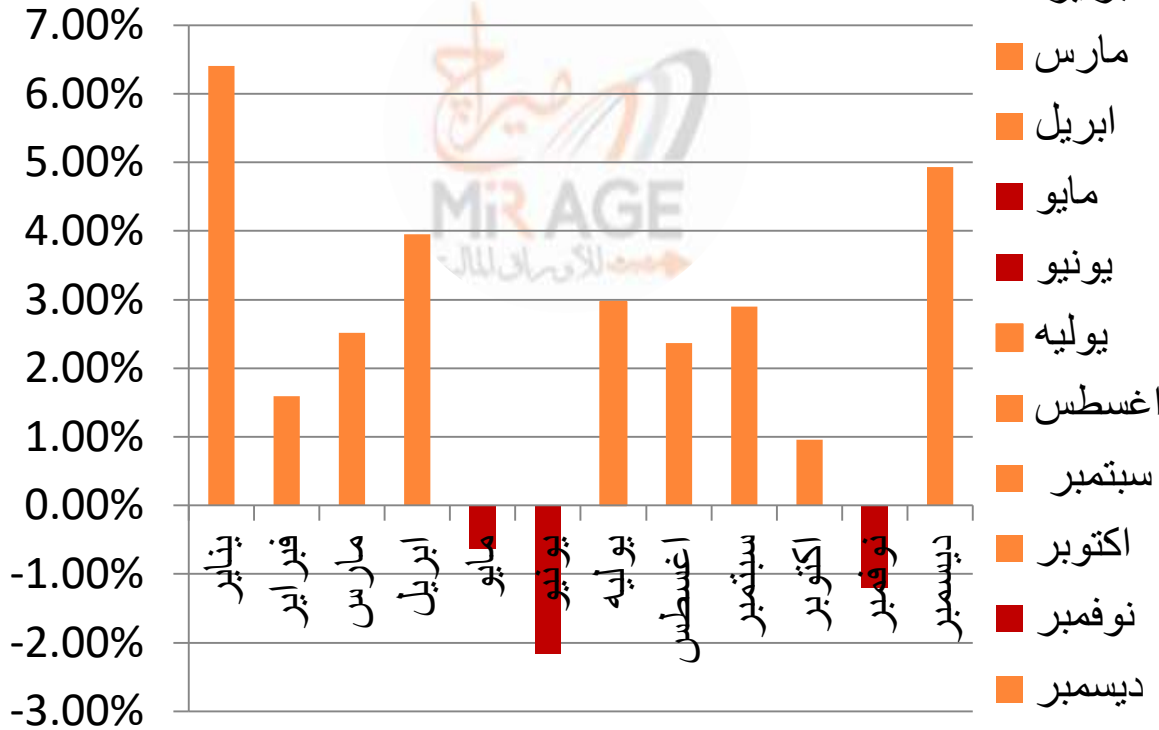


نسبة اتجاهات الاسهم علي المدى القصير

- نسبة الاسهم ذات الاتجاه الهابط
- نسبة الاسهم ذات الاتجاه العرضي
- نسبة الاسهم ذات الاتجاه الصاعد



احصائيه شهرية علي مدار العشرون سنه EGX30 السابقه علي المؤشر الرئيسي (متوسط صافي العائد)



1.00%

ايجابي

شهر
اكتوبر

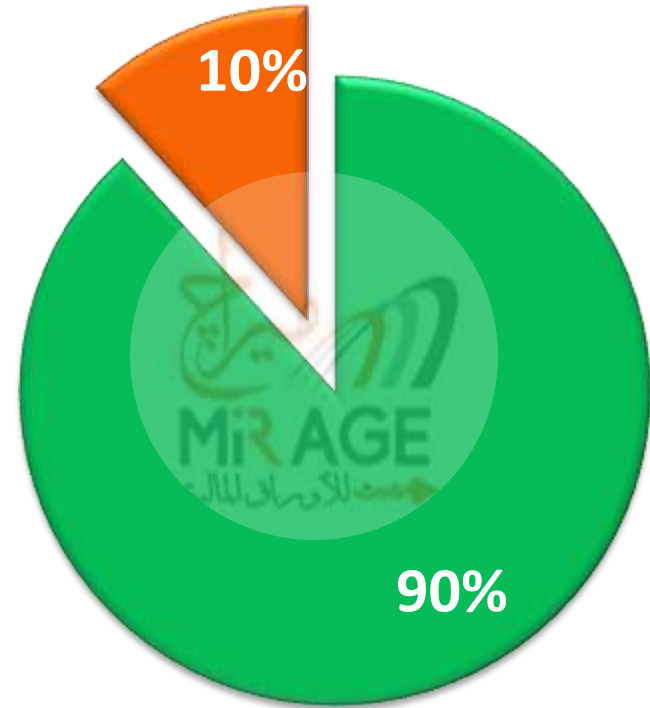
هذه الدراسة الاحصائية تم اعدادها بواسطة قسم التحليل الفني بشركة ميراج لتداول الاوراق المالية. تم ذلك باستخدام بيانات المؤشر الرئيسي الاخير له خلال 20 سنه الماضية ، لقياس متوسط صافي العائد لكل شهر منفصلا . وهذه ليست توقعات بمدى ايجابيه او سلبيه هذه الشهور وقد تختلف نتائج هذه الاحصائيه عن الواقع الحالي , وهي سرد لفهم ما حدث في الماضي ومحاولة الاستفادة منه في المستقبل

المحفظة الاستثمارية الافتراضية

نسبة الاتجاه الصاعد الي الهابط علي المدى القصير



الاسهم ■ السيولة ■



الدعوم والمقاومات الرئيسية لاهم الاسهم علي المدى المتوسط

المقاومه الثانيه	المقاومه الاولى	ZERO	الدعم الثاني	الدعم الاول	اخر سعر	اسم السهم	الرمز
11.00	10.00	129150	7.50	8.40	9.29	اسكندريه للزيوت	AMOC
0.205	0.16	0	12.00	0.125	0.126	مارديف	moil
65.00	62.00	197024.179	41.70	47.32	61.05	التجاري الدولي	COMI
35.00	33.50	148975.00	29.40	29.50	31.51	الحاويات	alcn
35.00	32.00	170707.16	26.50	28.00	28.50	المصرية للاتصالات	ETEL
28.75	28.00	32693.1837	22.30	25.00	27.74	بنك فيصل - بالجنية	FAIT
1.094	1.044	32693.1837	0.94	0.97	0.993	بنك فيصل دولار	FAITA
0.90	0.78	355723.6925	0.50	0.59	0.72	الكابلات	ELEC
18.43	17.50	66510.7268	15.00	15.60	15.49	النساجون الشرقيون	ORWE
27.50	25.00	218418	19.50	21.15	22.79	السويدي اليكتريك	SWDY
15.30	14.20	206356.2286	10.70	12.00	13.00	طلعت مصطفى	TMGH

لمزيد من التواصل

ادارة التسويق والمبيعات

01000035159

marketing.mirage@miragebrokerage.net

ادارة الشكاوي

01000035159

info@miragebrokerage.net

الكول سنتر

01101199230 - 01101199130

ادارة تكنولوجيا المعلومات

01066600659

ادارة الدعم الفني

01066600656

etrade@miragebrokerage.net

ادارة التداول الالكتروني

etrade@miragebrokerage.net

01066600659

01033337170

01066600650

01066600658

01126704937

THANK YOU

رئيس قسم التحليل الفني / مصطفى رأفت
mostafa@miragebrokerage.net



فرع المهندسين

13 ميدان سفنكس 'المهندسين' الجيزه

فرع مدينه نصر

6 شارع عباس العقاد ، مدينه نصر

فرع شيراتون

فيلا 19 مساكن شيراتون ، مصر الجديده

فرع الاسكندريه

5-شارع احمد عرابي- المنشيه - الاسكندريه



<https://etrade-miragebrokerage.net/NewLogin.aspx?ReturnUrl=%2fOnlineTrading%2fAddOrder.aspx>



<https://www.facebook.com/MirageBrokerageCO>



<https://web.telegram.org/z/#-1299396036>



01066600656

تم أعداد هذا التقرير بناءً على البيانات المتاحة للعامة ووفقاً للمعايير العلمية المعمول بها في هذا المجال ودون أدنى مسؤولية قانونية علي معد هذا التقرير وشركه ميراج لتداول الاوراق الماليه. التوصيات المذكورة في هذا التقرير لا تعد توصية بالشراء أو البيع في الاوراق المالية أو وعد بتحقيق أرباح مؤكدة وإنما هو وجهة نظر استشارية غير ملزمة للمستثمرين. لذا فإن معد هذا التقرير وشركه ميراج لتداول الاوراق الماليه غير مسئول عن أية خسائر مباشرة أو غير مباشرة أو أية أضرار أخرى تشمل خسائر محدودة أو خسائر من أرباح أو خسائر من رأس المال والتي يمكن أن تنتج عن التوصيات المذكورة في هذا التقرير